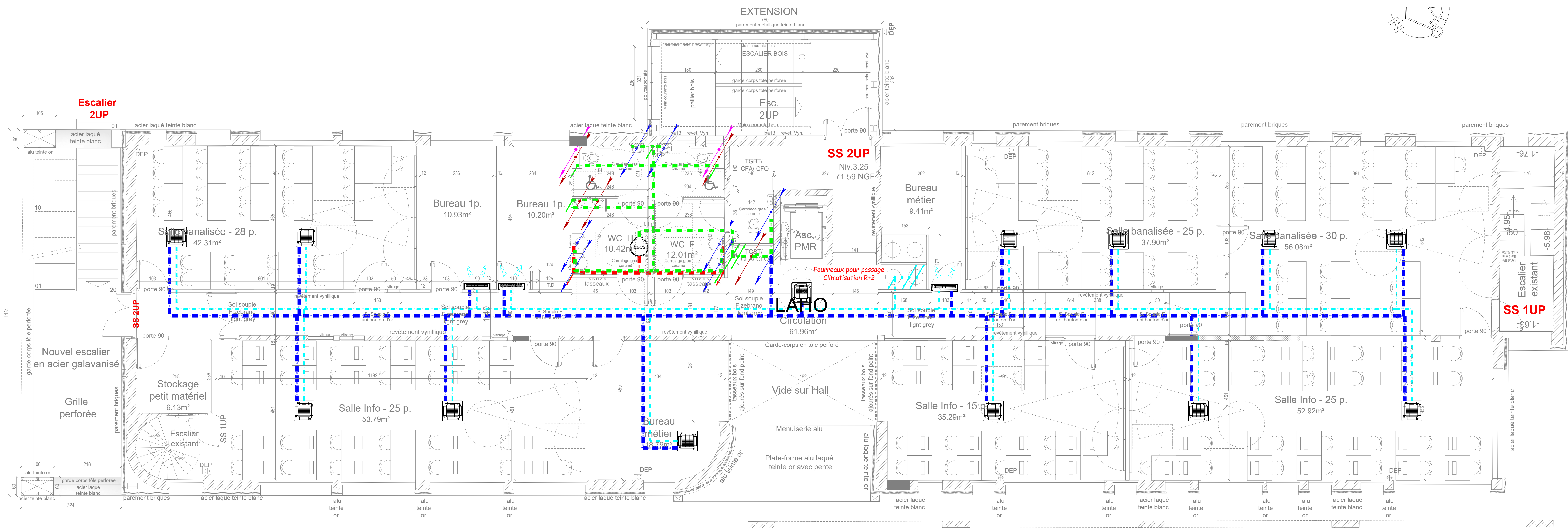


Etage 02 - projet Plateaux libres



Etage 01 - projet

CHAUFFAGE

Unité extérieur

Boite de répartition

Cassette de climatisation murale

Cassette de climatisation plafonnrière

Liaisons frigorifiques type "2 tubes" clim serveur

Liaisons frigorifiques type "2tubes"

Condensat

PLOMBERIE

Eau froide brute

Eau chaude sanitaire

Eau froide adoucie

Ballon d'eau chaude sanitaire électrique

Attente au sol (Eu Ev Ep Vp)

Evacuation eaux vannes

Eaux usées

Eaux pluviales

A06/2024Première diffusion

Ind02/2024Première diffusion

IndDateMODIFICATIONS

Ce plan guide :

- est la propriété intellectuelle de B.A. BAT et ne peut être utilisé ou reproduit sans son accord.

- n'est valide que pour les éléments techniques du lot concerné.

- facilite la compréhension du C.C.T.P., mais ne constitue pas un plan d'exécution qui reste à établir par l'entrepreneur.

- en cas de discordance avec les plans Architecte les plus récents, ces derniers sont à prendre en considération et les plans techniques sont à modifier en conséquence.

REHABILITATION DE LA CCI EN CENTRE DE FORMATION

CHAMBRE DE COMMERCE ET D'INDUSTRIE

Plan d'implantation des équipements de ventilation R+1 - R+2

BUREAU D'ETUDES

B.A. bat

980, Avenue Charles Pecqueur

62020 RUITZ

Tel: 03.21.53.59.28

e-mail : yannick.decamps@ba-bat.com

ARCHITECTE

SARL Scenario - ara architectes

10 rue Laurent GERS

62223 SAINT LAURENT BLANGY

Tel: 03.21.51.10.00

e-mail : etude@scenario-ara.com

DCE

DessinBenoit Caspers

ResponsableAlexis Thornton

Etude

ResponsableSebastien WATEL

DateMai 2024

PLAN GUIDE

DOSSIER N° 23-3611

CI-PB - 02

ECHELLE1/50e